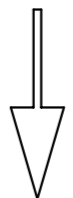


Łączy
ARKUSZ 5

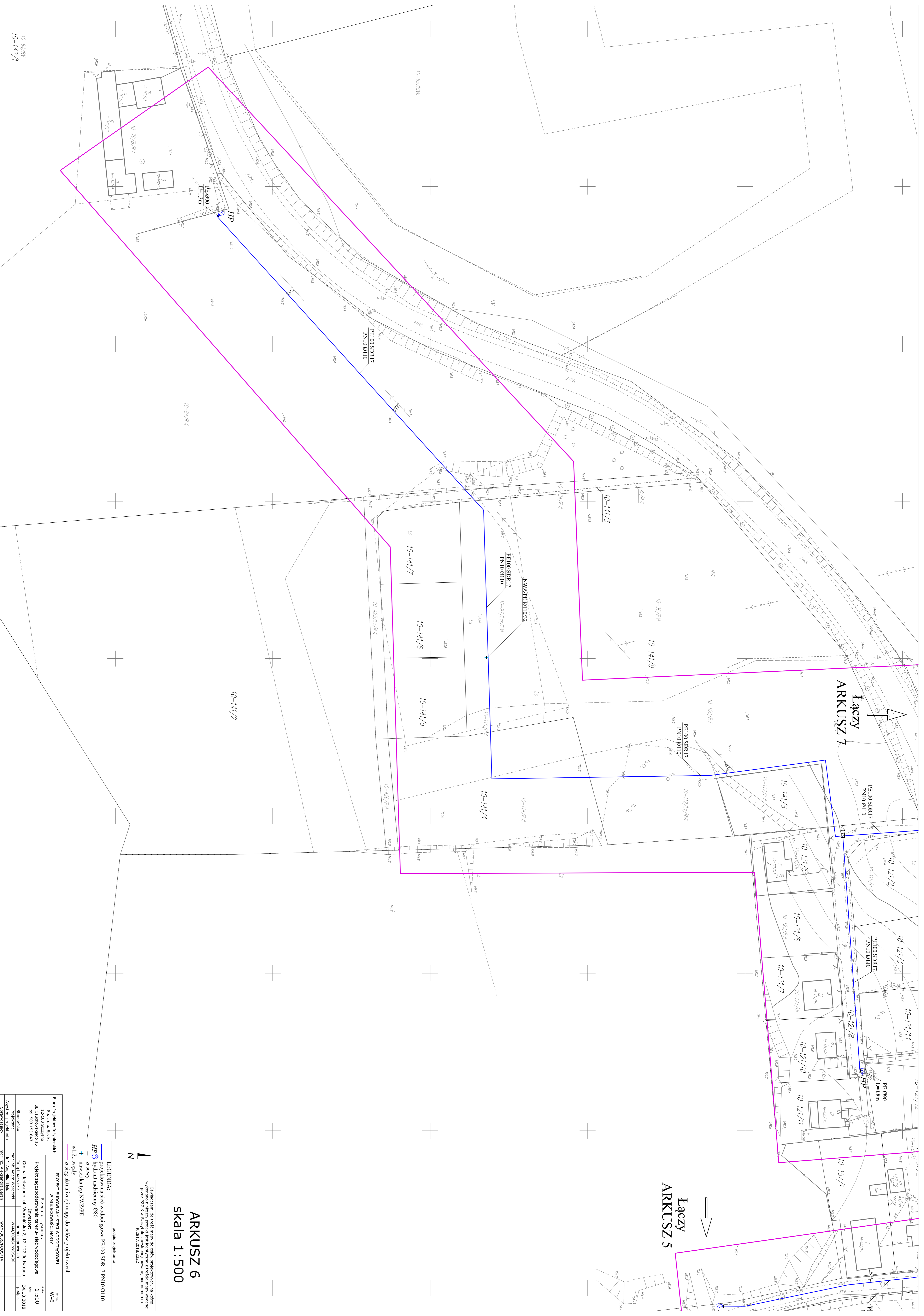


ARKUSZ 6
skala 1:500

Oświadczam, że treść mapy do celów projektowych, na której wykonano niniejszy projekt jest identyczna z treścią mapy wydanej przez ZdzK w Skoczynie pod numerem P.2817/2018.2222

LEGENDA:
projektowana sieć wodociągowa PE100 SDR17 PN10 0110
zawozy
materiał typ NWZ/PE
zestęgi aktualizacji mapy do celów projektowych

Buro Projektów Inżynierskich		PROJEKT BUDOWANY SIECI WODOCIĄGOWEJ		W-6	
Sp. z o.o. Sp. K.		W MIEJSCOWOŚCI MARY			
ul. 2-300 Szarynia 15		Przedmiot rysunku		skala	
tel. 503 151 643		Projekt zagospodarowania inwestycji		1:500	
		Grupa Jednostki, ul. Wierzbica 2, 12-122 Jedwabno		data	
		Imię i nazwisko		04.10.2018	
Stanowisko		mgr inż. Adam Wierzbicki		numer uprawnień	
Asystent projektanta		mgr inż. Magdalena Lipka		WAAR00046/PW05/06	
Sprawdzający		mgr inż. Aleksandra Słomka		WAAR00035/PW05/14	
				podpis	



10-64/RV
10-142/1